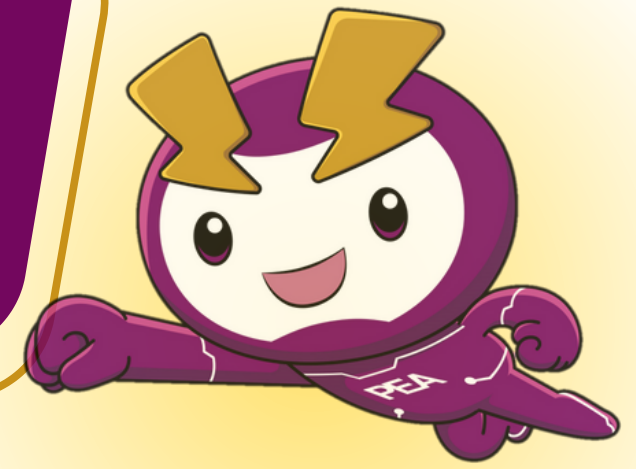


สถานการณ์ปรับโครงสร้างองค์กร สำนักงานใหญ่



เพื่อให้การปรับโครงสร้างองค์กร กฟภ. เป็นไปตามหลักการ

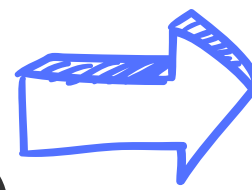
Lean Organization
ความคล่องตัวในการทำงาน

Enhancement
เพิ่มประสิทธิภาพการดำเนินงาน

Energy Disruption
รองรับการขยายธุรกิจและ
อุตสาหกรรมไฟฟ้าในอนาคต

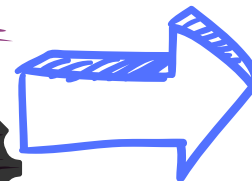
ตามมติที่ประชุม คณะกรรมการโครงสร้างองค์กร เห็นชอบการปรับโครงสร้างองค์กร กฟภ. ระยะที่ 2 (ช่วงที่ 2) และระยะที่ 3 ให้ควบรวมสายงานจาก 14 สายงาน 2 สำนัก เป็น 10 สายงาน 1 สำนัก และหลังจากนั้น จะมีการนำเสนอต่อคณะกรรมการ กฟภ. ให้ความเห็นชอบ เพื่อมีผลบังคับใช้ 1 ตุลาคม 2566 ต่อไป โดยมีการเปลี่ยนแปลงที่สำคัญ ดังนี้

สายงานวางแผนและพัฒนาระบบไฟฟ้า
ควบรวม สายงานวิศวกรรม



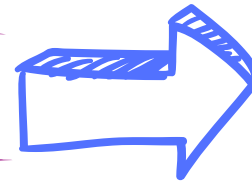
สายงานวางแผนและ
วิศวกรรม

สายงานก่อสร้างและบริหารโครงการ
ควบรวม สายงานปฏิบัติการและบำรุงรักษา



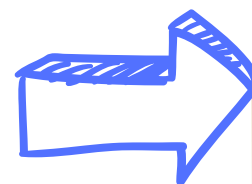
สายงานปฏิบัติการ
ระบบไฟฟ้า

สำนักดิจิทัล
ควบรวม สายงานสารสนเทศและสื่อสาร



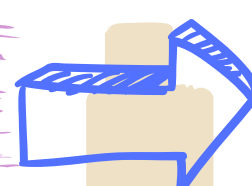
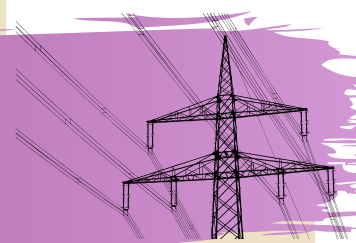
สายงานดิจิทัลและ
การสื่อสาร

สายงานการไฟฟ้าภาค 1
ควบรวม สายงานการไฟฟ้าภาค 2



สายงานภาคเหนือและ
ตะวันออกเฉียงเหนือ

สายงานการไฟฟ้าภาค 3
ควบรวม สายงานการไฟฟ้าภาค 4



สายงานภาคกลางและใต้